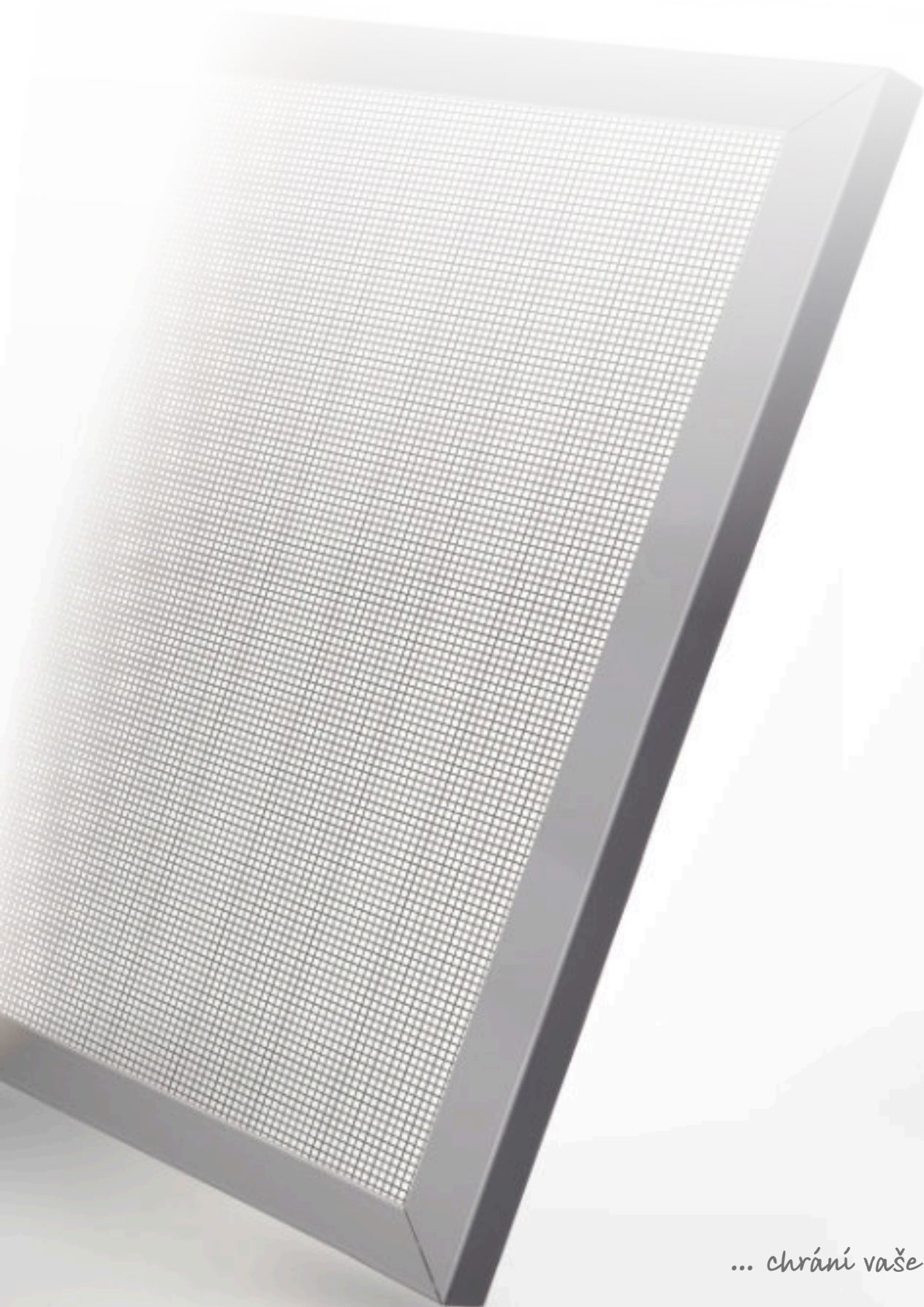
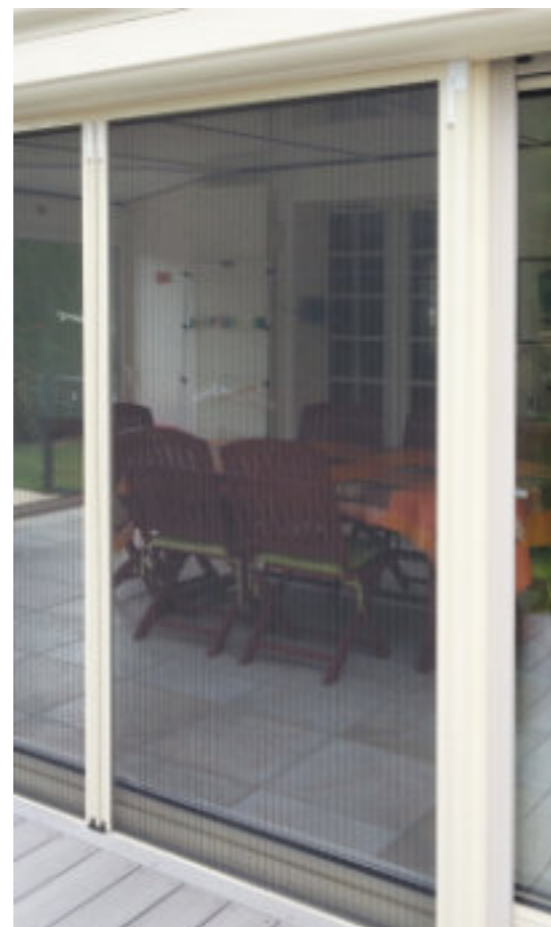




# SÍTĚ PROTI HMYZU



*... chrání vaše soukromí.*



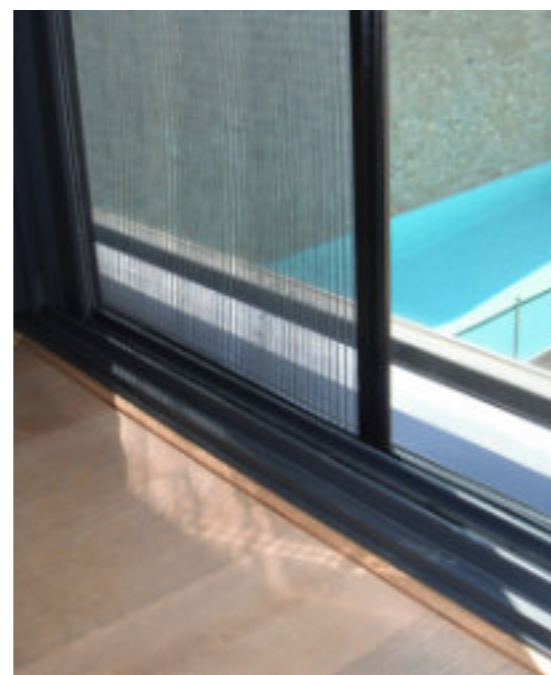
# SÍŤE PROTI HMYZU

*... chrání vaše soukromí.*

Stačí v průběhu letního větrání na moment rozsvítit v místnosti světlo a pokoj je plný hmyzu. Síť proti hmyzu do oken tento problém spolehlivě odstraní.

Pro moderní okna máme v nabídce snadno demontovatelné sítě do oken, pro starší okna pak síť proti hmyzu do oken s pružinovými kolíky, případně obrtlíky, které vyžadují vrtání do okna. Pro časté používání a takřka neviditelné skladování sítě proti hmyzu do okna doporučujeme rolovací typ, který je možné jednoduše skrýt k okraji okna, když se síť nepoužívá. Pro dveře (na balkon nebo terasu) je typ H1 a H2, který je snadno demontovatelný.

Tam, kde není dostatečný prostor pro jakýkoliv jiný druh sítí proti hmyzu, je vhodné zvolit plisovanou síť proti hmyzu, jak pro okna, tak i pro dveře.



TYPY SÍŤÍ PROTI HMYZU:

OKENNÍ SÍŤE PROTI HMYZU

DVEŘNÍ SÍŤE PROTI HMYZU

PLISOVANÉ SÍŤE PROTI HMYZU

**ISOTRA** *Quality*

Značka symbolizující mnohaletou tradici, nevyčísitelné investice do vlastního vývoje, používání kvalitních materiálů, technologickou vyspělost, spolehlivou práci stovek zaměstnanců a mnoho dalších parametrů, které tvoří jeden celek – finální výrobek společnosti ISOTRA.





# OKENNÍ SÍŤE - TYP C

... chrání vaše soukromí.

Jak úspěšně bojovat proti létajícímu hmyzu?  
Kombinací vhodné interiérové nebo  
exteriérové stínicí techniky se sítí proti hmyzu.

Sítě typu C se řadí do skupiny okenních sítí, jejichž montáž nevyžaduje žádné zásahy do rámu okna a lze je snadno namontovat a demontovat z okenního rámu pomocí otočných klipů. Jednotlivé typy sítí typu C se liší tvarem a velikostí profilu. Máte-li okna bez okapnice nebo atypická okna, je pro vás jakákoliv síť typu C ideálním řešením. Pevný hliníkový rám sítě můžete mít v imitaci dřeva, potažený renolitovou fólií nebo v jakékoliv barvě RAL.

| Typ | Max. šířka (mm) | Max. výška (mm) | Max. garantovaná plocha u jednotlivých podtypů (m <sup>2</sup> ) |
|-----|-----------------|-----------------|--|
| C   | 2 000           | 2 000           | 3,6  |

Pozn.: Od šířky / výšky 1 200 mm se dává hliníková výztuha. Atypické rozměry vyrábíme pouze u sítí C1 a C2.



## TYP C1

- Hliníkový rám o rozměru 31 x 12 mm,
- montáž nevyžaduje jakékoliv zásahy do rámu okna,
- vhodná pro okna bez okapnice,
- barevné provedení rámu dle vzorníku RAL, v imitaci dřeva nebo potažení renolitom jednostranně.



## TYP C2

- Zaoblený hliníkový rám o rozměru 31 x 11 mm,
- montáž nevyžaduje jakékoliv zásahy do rámu okna,
- vhodná pro okna bez okapnice,
- barevné provedení rámu dle vzorníku RAL, v imitaci dřeva nebo potažení renolitom oboustranně.



## TYP C10

- Extrudovaný hliníkový rám o rozměru 33 x 11 mm,
- montáž nevyžaduje jakékoliv zásahy do rámu okna,
- vhodná pro okna bez okapnice,
- barevné provedení rámu dle vzorníku RAL nebo potažení renolitom jednostranně.



## TYP C11

- Extrudovaný hliníkový rám o rozměru 37 x 11 mm,
- montáž nevyžaduje jakékoliv zásahy do rámu okna,
- vhodná pro okna bez okapnice,
- barevné provedení rámu dle vzorníku RAL nebo potažení renolitom jednostranně.



## TYP C20

- Hliníkový extrudovaný rám o rozměru 34 x 8 mm,
- profil vybavený drážkou s těsnícím kartáčkem,
- širší límeček,
- barevné provedení rámu dle vzorníku RAL, v imitaci dřeva nebo potažení renolitom jednostranně.





# OKENNÍ SÍŤE - TYP E

*... chrání vaše soukromí.*

Praktická síťka proti hmyzu vhodná především do starších typů oken nebo do stavebních otvorů.

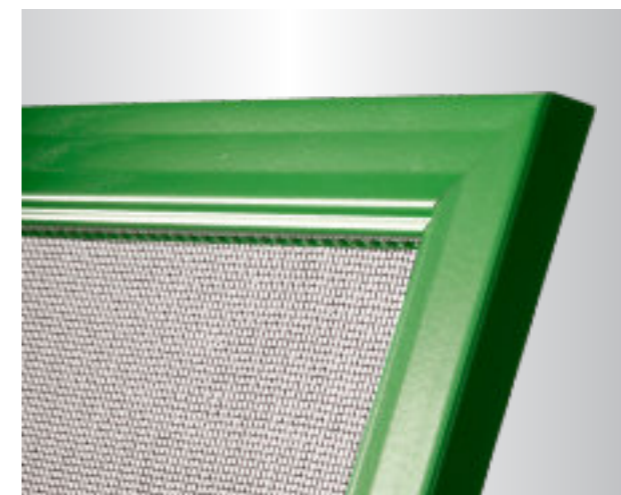
Sítě typu E jsou předchůdci novějších typů okenních sítí proti hmyzu. Síťka proti hmyzu se upevňuje na okno pomocí obrtlíků nebo pružinových kolíků a vyžaduje navrtání sítě do okenního rámu. Jednotlivé typy sítí E se liší tvarem, velikostí profilu a způsobem uchycení. Síťka proti hmyzu je uchycena v pevném hliníkovém rámu, který můžete volit v provedení imitace dřeva nebo v jakémkoliv barvě RAL.

| Typ | Max. šířka (mm) | Max. výška (mm) | Max. garantovaná plocha u jednotlivých podtypů (m <sup>2</sup> ) |
|-----|-----------------|-----------------|--|
| E   | 2 000           | 2 000           | 3,6  |



## TYP E

- Hliníkový rám o rozměru 25 x 10 mm,
- montáž vyžaduje navrtání sítě do rámu okna,
- vhodná do starších typů oken,
- barevné provedení rámu dle vzorníku RAL nebo v imitaci dřeva.







# ROLOVACÍ SÍTĚ - TYP F, G

*... chrání vaše soukromí.*

Rolovací síť proti hmyzu typu F10 a G10 jsou speciální sítě vhodné nejen do klasických oken, ale také do dvoukřídlých oken a balkónových dveří.

Sít lze podle potřeby vyrolovat a zastavit v libovolné poloze horizontálně (F10) nebo vertikálně (G10). Rolovací síť proti hmyzu můžete umístit do ostění nebo přímo na rám okna. V případě montáže na rám však musíte počítat s tím, že box bude mírně zasahovat do světlosti okna. Montáž rolovacích sítí se neobejde bez drobných zásahů do okenního rámu. Hliníkový box můžete volit v jakékoliv barvě RAL.

| Typ | Max. šířka (mm) | Max. výška (mm) | Max. garantovaná plocha u jednotlivých podtypů (m <sup>2</sup> ) |
|-----|-----------------|-----------------|--|
| F10 | 1 700           | 2 400           | 3,6  |
| G10 | 1 400           | 2 500           | 3  |



## TYP F10

- Možnost libovolného vytahování a stahování sítě horizontálně.
- extrudovaný hliníkový box o rozměru 50 x 42 mm.
- montáž do ostění nebo na rám okna vyžaduje navrtání sítě do rámu okna,
- vhodná do dvoukřídlých oken i balkónových dveří,
- barevné provedení rámu dle vzorníku RAL.



## TYP G10

- Možnost libovolného vytahování a stahování sítě vertikálně.
- extrudovaný hliníkový box o rozměru 50 x 42 mm.
- montáž do ostění nebo na rám okna vyžaduje navrtání sítě do rámu okna,
- vhodná do dvoukřídlých oken i balkónových dveří,
- barevné provedení rámu dle vzorníku RAL.







# DVEŘNÍ SÍTĚ - TYP H1, H2

*... chrání vaše soukromí.*

Dveřní sítě proti hmyzu vás ochrání před nezvaným hmyzem všeho druhu. Dveřní síť H1, H2 je praktickou a téměř nezbytnou ochranou proti hmyzu v místnostech s frekventovaným vstupem na terasu či balkon.

Dveřní síť H1, H2 je určena jak do balkonových dveří, tak do oken větších rozměrů. Předností této dveřní sítě proti hmyzu je princip samozavírání. Barevné provedení rámu sítě můžete zvolit v imitaci dřeva, renolitu nebo v jakékoliv barvě RAL. Díky velké škále barev síť vzhledově sladíte s jakýmkoliv plastovým nebo dřevěným oknem.

| Typ | Max. šířka (mm) | Max. výška (mm) | Max. garantovaná plocha u jednotlivých podtypů (m <sup>2</sup> ) |
|-----|-----------------|-----------------|--|
| H1  | 1 500           | 2 400           | 3  |
| H2  | 1 200           | 2 100           | 2,52   |



## TYP H1

- Válcovaný hliníkový rám o rozměru 51 x 20 mm,
- vyšší tuhost rámu,
- snadno snímatelná z okna či balkonových dveří,
- barevné provedení rámu dle vzorníku RAL, v imitaci dřeva nebo potažení renolitem oboustranně.



## TYP H2

- Extrudovaný hliníkový rám o průřezu 31,5 x 12 mm
- Vyšší tuhost rámu
- Snadná montáž a demontáž
- Barevné provedení rámu dle vzorníku RAL a v imitaci dřeva





# PLISOVANÉ SÍTĚ - TYP PS

... chrání vaše soukromí.

Plisované sítě proti hmyzu jsou vhodnou ochranou proti létajícímu hmyzu do fasádních otvorů, kterými jsou zejména vstupy na terasy, zahrady, bazény nebo balkóny a lodžie.

Velkou výhodou plisovaných sítí je velmi snadná instalace a následná demontáž. Díky nízkému spodnímu profilu jsou plisované sítě vhodné do prostorů, kde se pohybují děti, starší osoby nebo lidé handicapovaní. Certifikovaná plisovaná síťovina je vyrobena z kvalitního materiálu, odolného proti dešti, UV záření a větru.

| Typ    | Min. šířka (mm) | Max. šířka (mm) | Min. výška (mm) | Max. výška (mm) |
|--------|-----------------|-----------------|-----------------|-----------------|
| PS1    | 700             | 2500            | 1750            | 2750            |
| PS1 V* | 700             | 2500            | 800             | 1700            |
|        |                 |                 | 2800            | 3400            |
| PS2    | 1300            | 5000            | 1750            | 2750            |
| PS2 V* | 1300            | 5000            | 2800            | 3400            |
| PS3 V* | 700             | 2500            | 1750            | 3400            |
| PS4 V* | 850             | 2050            | 800             | 2500            |

\* nestandardní termín dodání



## TYP PS1, PS1 V

- Vertikální otevírání,
- 4 mm spodní profil,
- montáž do otvoru i na ostění,
- moderní design.



## TYP PS2, PS2 V

- Oboustranně vertikální otevírání,
- 4 mm spodní profil,
- velké rozměry,
- montáž do otvoru i na ostění,
- moderní design.



## TYP PS3 V

- Středově vertikální otevírání,
- 4 mm spodní profil,
- jednoduchá a rychlá montáž,
- montáž do otvoru i na ostění,
- moderní design.



## TYP PS4 V

- Horizontální otevírání,
- dodáváno s ovládací tyčí,
- montáž do otvoru i na ostění,
- moderní design.



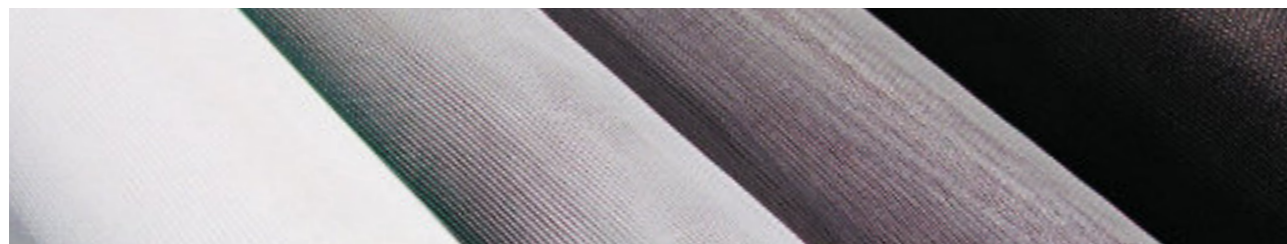
## STANDARDNÍ BAREVNÉ PROVEDENÍ SÍŤOVINY

bílá

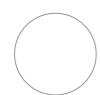
šedá

zesílená

černá



## STANDARDNÍ BAREVNÉ PROVEDENÍ RÁMU



RAL 9010 bílá



RAL 1013 slonová kost



RAL 8017 hnědá

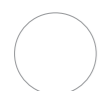


RAL 6005 zelená mat



RAL 7016 antracitová

## STANDARDNÍ BAREVNÉ PROVEDENÍ PLASTOVÝCH DÍLŮ



bílá



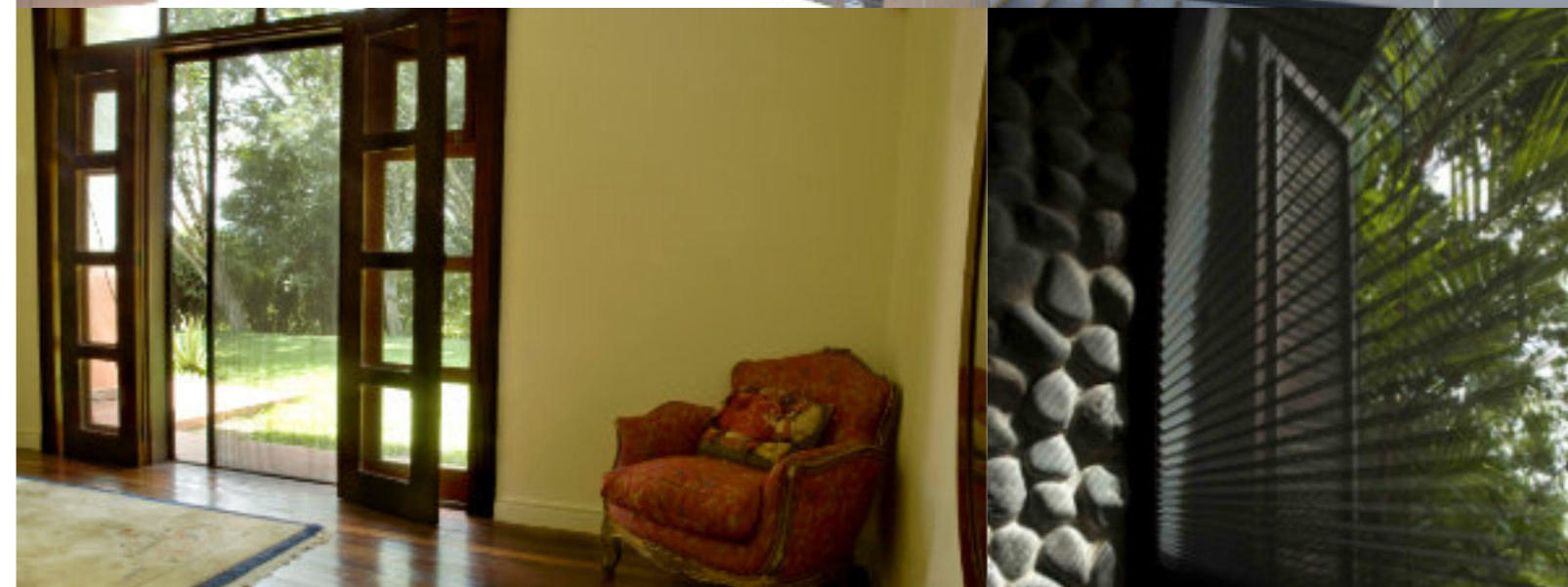
slonová kost



hnědá



černá







**ISOTRA a.s.**

Bílavecká 2411/1, 746 01 Opava

Tel.: **+420 553 685 111**

E-mail: [isotra@isotra.cz](mailto:isotra@isotra.cz)

**[www.isotra.cz](http://www.isotra.cz)**

Vydání: 03/2024

**ISOTRA Partner:**

.....  
.....  
.....  
.....  
.....  
.....  
.....  
.....  
.....  
.....



*... chrání vaše soukromí.*